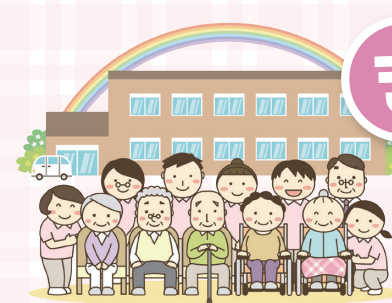


# きりん通信

Kirin  
Group  
Report

2023年  
夏号



## きりんを支える 送迎ドライバーさん & 夜勤担当さんのお仕事紹介!



利用者さまの生活を支えるために  
送迎ドライバーと夜勤は欠かせないお仕事!  
利用者さまの生活を支え、幸せな日々のお手伝いができるやりがいのある仕事です。

### ドライバーさんの一日

#### 送迎は朝・夕の2回

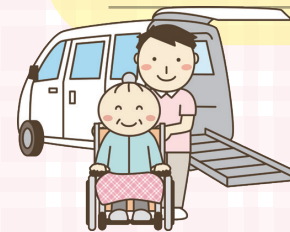
送迎は朝と夕の2回が基本。週1日から～勤務日をお選びいただけます。  
ご希望でお昼も送迎があるきりんLocomo(高山警察署前)での勤務も◎

#### 昼間の時間は何をしますか?

昼間は勤務時間外なので自由時間!  
きりんのドライバーさんは家で畑仕事をしたり、図書館に行って本を読む日にしたりと生活のメリハリ日として活用されています。

#### 介護をする必要はあるか?

車いす昇降機付きの車を完備。利用者さまを抱えて車に乗せる必要はありません。  
玄関先まで手を添えて歩行のお手伝いをして頂くくらいのお手伝いをお願いします。



きりんでは一緒に利用者さまの生活を  
支えてくれる仲間を大募集中です!  
もし少しでも興味がわきましたら  
お気軽にお問い合わせください!

7:45 送迎開始  
9:15 終了  
個人の時間  
15:45 送迎開始  
17:30 終了!

### 夜勤担当さんの一日

#### 朝・夕の食事つき+深夜割増あり!

夜勤担当さんには朝夕の食事つき!  
深夜割増もつくためしっかり稼げつつ、栄養バランスのとれた食事を無料で食べられるという、実はお得なお仕事かも!?

#### 夜勤はどんなお仕事をしますか?

朝夕の食事手伝い、就寝準備、夜間巡回、起床の手伝いが主なお仕事です。  
担当する施設によっては、お手洗いの手伝いもお願いすることがあります。

#### どんなやりがいがあるか?

夜勤担当さんがいることで利用者さんも利用者さまのご家族も安心して生活することが出来ます。利用者さまに笑顔で新しい一日を迎えていただきましょう!

17:00 勤務開始  
17:45 夕食手伝い  
19:00 就寝手伝い  
見回り  
7:30 朝食手伝い  
8:00 終了!

送迎ドライバー 夜勤スタッフ **スタッフ募集!** 求人のお問い合わせ 担当者直通(新井) **090-8234-1875**

#### 夜勤スタッフ

1回 12,000円～14,000円(深夜割増料金 22時～翌5時含む)

- 勤務時間 … 17:00～翌8:00
- 勤務地 … 高山市新宮町、高山市国府町、飛騨市古川町からご相談
- その他 … 無資格OK! WワークもOK!  
介護の資格取得を希望される場合、受講料全額補助あり!

#### 送迎ドライバー

時給 910円～1,108円(土日祝は50円増し)

- 勤務時間 … 7:45～9:00 と 15:45～17:00 ※Locomoきりん(大新町)ではお昼も勤務あり
- 勤務地 … 高山市新宮町、高山市大新町、高山市国府町、飛騨市古川町からご相談
- その他 … 中抜け勤務になるため、交通費は朝夕それぞれ支給いたします。  
要普通免許証。送迎は社用車を利用します。WワークもOK!

各種手当あり!  
正・パート共に  
賞与年2回の  
実績あり!

株式会社ケアトピック

〒506-0035 岐阜県高山市新宮町794  
本社 ☎0577-33-6677 FAX 0577-33-9700 ✉kirin@kirin3.com





きりん

# 古川

エリア

# 特集!



## 小規模多機能ホーム きりん心と

デイだけでなく、ご自宅への  
訪問サービスや施設お泊りも!

デイサービスだけじゃ足りない!  
そんな方には飛騨市唯一の小規模多  
機能ホームきりん心とがおすすめ!  
デイサービスと訪問サービス・お  
泊りを、あなたにあわせた組み合  
わせでご利用頂けます。



小規模多機能はケアマネージャが  
常駐しているのも特徴の一つ。いつ  
でも相談に乗ってくれたり、体調な  
どを気遣ったきめ細やかサービス  
を受けることができます。



## デイサービスセンター きりんひだ

みんなでワイワイ楽しめる!  
機能訓練が得意なデイサービス

デイサービスきりんひだは、この春  
リハビリの専門職が配属されてま  
す。ますます機能訓練が得意な施設に  
なりました! デイサービスに通いな  
がら、自分の能力の維持や向上をさ  
せる訓練を受けることができます  
よ。いつまでも元気で過ごしたい方  
にピッタリです!



定員が多いため、デイルームはいつ  
でもワイワイとにぎやか! 午前中  
は個人のやりたい活動を選び、午後  
はみんなで体操やレクリエーショ  
ンを楽しんでいます。

## グループホーム きりん飛騨

少人数でゆっくり暮らせる  
認知症の方専用のおうちです

グループホームきりん飛騨は「認知  
症になっても自分らしく!」をモッ  
トーに、自宅で生活していた時と同  
じような雰囲気の中で共同生活がで  
きる場所です。  
掃除や洗濯・食事作りなど、なるべ  
く自分でできる事は自分で。日常動  
作や運動から、認知症の改善や認知  
機能の維持を目指します。



生活をサポートするのは認知症の  
勉強をした専門スタッフ。お手伝い  
だけでなく、一人ひとりにあわせた  
ケアで利用者さまの「自分らしい生  
活」を支えます。

景色の良さで、この  
場所を選びました。

古川町にあるきりんの施設は、  
森林公園のすぐ隣、ゆるやかな  
斜面に建っています。  
斜面にそって広がる田園風景と  
四季折々に色づく木々、さまざま  
な鳥や動物たち...街中からは  
少し離れていますが、日々穏や  
かに変わる景色を楽しんで欲し  
くてこの場所を選びました。



↑ きりんの建物玄関から宮川方面を  
眺めるしらすぎらしき白い鳥は  
いつもいるそう

ここには「デイサービスきりん  
ひだ」と「グループホームきりん  
飛騨」、「小規模多機能ホームき  
りん心と」の3施設があります。  
それぞれ役割が異なるのは、地  
域の皆様一人ひとりの要望に少  
しでも応えられるようにするた  
め。特に小規模多機能は飛騨市  
で唯一、ここだけの施設です。  
(令和5年7月時点)



↑ 天ぷら饅頭を持って  
はい、チーズ!

正直お世辞にも良いとは言えな  
い立地ですが、そんな場所へわ  
ざわざ通ってくれるスタッフさ  
ん達はやる気と熱意に満ち溢れ  
ています! コロナも落ち着いた  
ことで、ここ数年出来なかった  
事をしよう!と意気揚々。  
小規模多機能ホームきりん心と  
ではこどもの日にあわせ、まん  
じゅう天ぷら作りと兜作りを開  
催。更に別の日には近所様か  
ら頂いたふきのとうで味噌作り  
をしました。お昼にはみんな  
で手作り味噌をいただき、ホール  
には笑顔が溢れました。

古川の三施設を運営していける  
のは支えてくださる地域の皆  
様、いつも熱意を持ってケアを  
してくださるスタッフの皆様、  
そして笑顔で利用してくださる  
利用者みなさまのおかげです。  
これからもどうぞよろしくお願  
いいたします。

見学・相談にぜひ  
いらしてください。  
公園も自由に  
利用してくださいね!

5月より専門職を配備、  
機能訓練もサービス  
提供できるように!  
ぜひご利用ください。

地域の1人として  
出来ることを  
最後まで!



責任者  
堀口(ほりぐち)



責任者  
堀(ほり)



責任者  
近藤(こんどう)



## 小規模多機能ホーム きりん心と

(住宅型有料老人ホーム  
喜林ハウス飛騨 併設)

0577-75-3739

飛騨市古川町包信 189



## デイサービスセンター きりんひだ

(住宅型有料老人ホーム  
喜林飛騨 併設)

0577-75-2600

飛騨市古川町包信 272



## グループホーム きりん飛騨

(認知症対応型共同生活介護)

0577-75-2940

飛騨市古川町包信 189

有料老人ホーム喜林飛騨受け入れ再開! お気軽に問合せください!

3つの選べるサービスで、地域の皆様をサポートします!